

## Hybris Connect Modul – einfache Integration von E-Commerce-Daten in das FirstSpirit CMS

### Zielsetzung

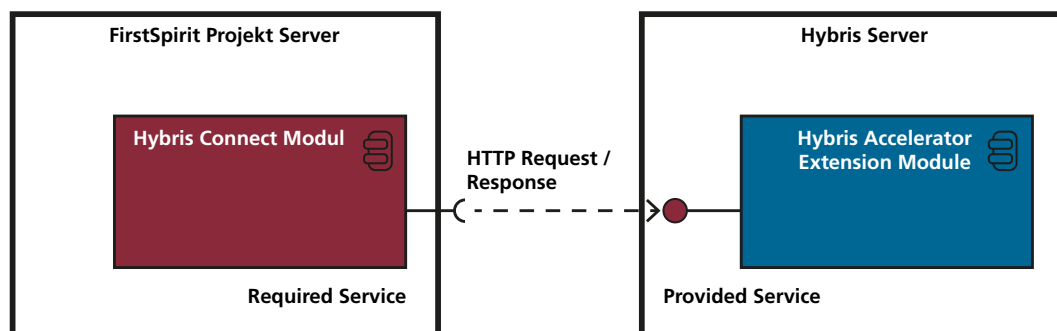
Um nahtlose digitale Kundenerlebnisse zu bieten, wird die Steuerung aller relevanten Inhalte von einer Content-Plattform aus immer wichtiger. Gerade wenn die verschiedenen Unternehmenssysteme nicht auf der gleichen technischen Basis beruhen - wie es in vielen Unternehmen der Fall ist -, sollten diese über das zentrale Content Management System miteinander verknüpft werden.

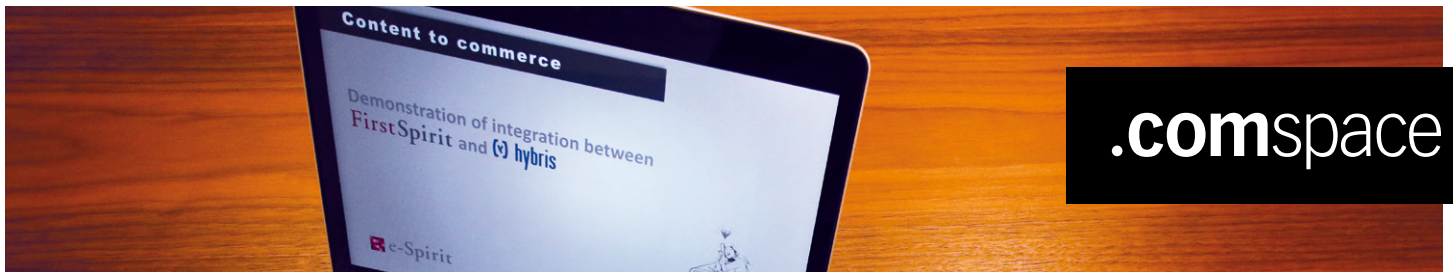
Produktkataloge mit allen relevanten Produktinformationen wie Titel, Beschreibung, Foto, Preis etc. sind meist in einem Drittsystem wie bspw. einem PIM oder E-Commerce System abgelegt. Mit dem Ziel, den direkten Zugriff auf diese Daten aus dem FirstSpirit Content Management heraus zu ermöglichen, haben wir am Beispiel von hybris ein Modul entwickelt, mit der ein Shop-System mit minimalem Aufwand an das FirstSpirit CMS angebunden werden kann.

### Funktion

Das Hybris Connect Modul basiert auf einer REST-Schnittstelle (=Representational State Transfer). Diese fragt aus dem FirstSpirit CMS Daten im hybris E-Commerce System an. Der Redakteur arbeitet dabei ausschließlich in der gewohnten Umgebung der FirstSpirit Redaktionsoberfläche. Benötigt er bspw. ein neues Produkt, aktuelle Fotos oder Preise für seine Website, öffnet er aus FirstSpirit heraus den hybris-Katalog, wählt ein benötigtes Produkt aus und zieht diese auf seine zu aktualisierende Seite. Der Datenaustausch zwischen FirstSpirit und hybris läuft über das Modul automatisiert im Hintergrund ab. Dabei kann der Redakteur im CMS definieren, ob er bei Datenänderung des Produkts im hybris benachrichtigt werden möchte oder nicht. Auf diese Weise ist der Redakteur in der Lage, seinen Website-Nutzern jederzeit aktuelle Inhalte auszuspielen.

- Direkter Zugriff auf die Hybris-Daten aus dem FirstSpirit CMS
- Durchgängiges Arbeiten auf der FirstSpirit-Redaktionsoberfläche
- Automatisierter Datenaustausch zwischen FirstSpirit und Hybris





Das Hybris Connect Modul wird innerhalb von wenigen Minuten im FirstSpirit Server Manager installiert und ist aus dem CMS heraus konfigurierbar. So können Änderungen am Modul wie bspw. Passworteinstellungen oder die Konfiguration von Verbindungsdaten bei laufendem Betrieb vorgenommen werden. Diese werden sofort berücksichtigt, ohne dass der Server neu gestartet werden muss.

## Vorteile

Statt benötigte Produkte im hybris einzeln auszuwählen und in mehreren Schritten manuell in das FirstSpirit Redaktionssystem zu importieren, kann der Redakteur mit dem Modul den hybris-Produktkatalog aus der Redaktionsoberfläche heraus direkt ansteuern und Daten 1:1 in das FirstSpirit CMS überführen. Dieses Vorgehen reduziert die Fehleranfälligkeit erheblich und schafft eine logische Verbindung zur Quelle der Informationen.

### Die Verknüpfung des FirstSpirit CMS mit der hybris-Lösung bietet folgende Vorteile:

- Schnelle und einfache Implementierung des Moduls
- Konfigurierbarkeit des Moduls aus dem CMS heraus und bei laufendem Betrieb
- Zugriff auf die Daten im hybris-System unabhängig von den hybris-Strukturen
- Benutzergesteuerte Benachrichtigungen über Produktänderungen im hybris
- Beschleunigter Arbeitsprozess für die Redakteure
- Reduzierung des Fehlerpotentials bei der Erstellung von Produkt-Webseiten
- Mehrsprachigkeit sowohl der Produktdaten aus Hybris als auch der Bedieneroberflächen in FirstSpirit
- Klare Trennung von Zuständigkeiten für die unterschiedlichen Systeme
- Erforderlicher Zugriff nur auf das E-Commerce System von hybris, nicht auf das hybris CMS. Damit fallen keine weiteren Lizenzgebühren an.

## Fazit

Das Hybris Connect Modul bietet mit wenig Aufwand und einer schnellen kundenindividuellen Konfiguration eine komfortable Anbindung der hybris E-Commerce Lösung an das FirstSpirit CMS. Dabei ist die Schnittstelle nicht auf die Verwendung im Zusammenspiel mit der hybris-Software begrenzt, sondern funktioniert in gleicher Weise für die Anbindung anderer gängiger Shop-Systeme oder anderen Informationsquellen - unabhängig von der Technologie, auf der sie basieren.

.comspace

- Schnelle und einfache Installation des Moduls
- Konfigurierbarkeit des Moduls im CMS bei laufendem Betrieb
- Beschleunigter Arbeitsprozess für Redakteure
- Reduzierung der Fehleranfälligkeit
- Anreicherung der Webseiten mit aktuellen Produktinhalten